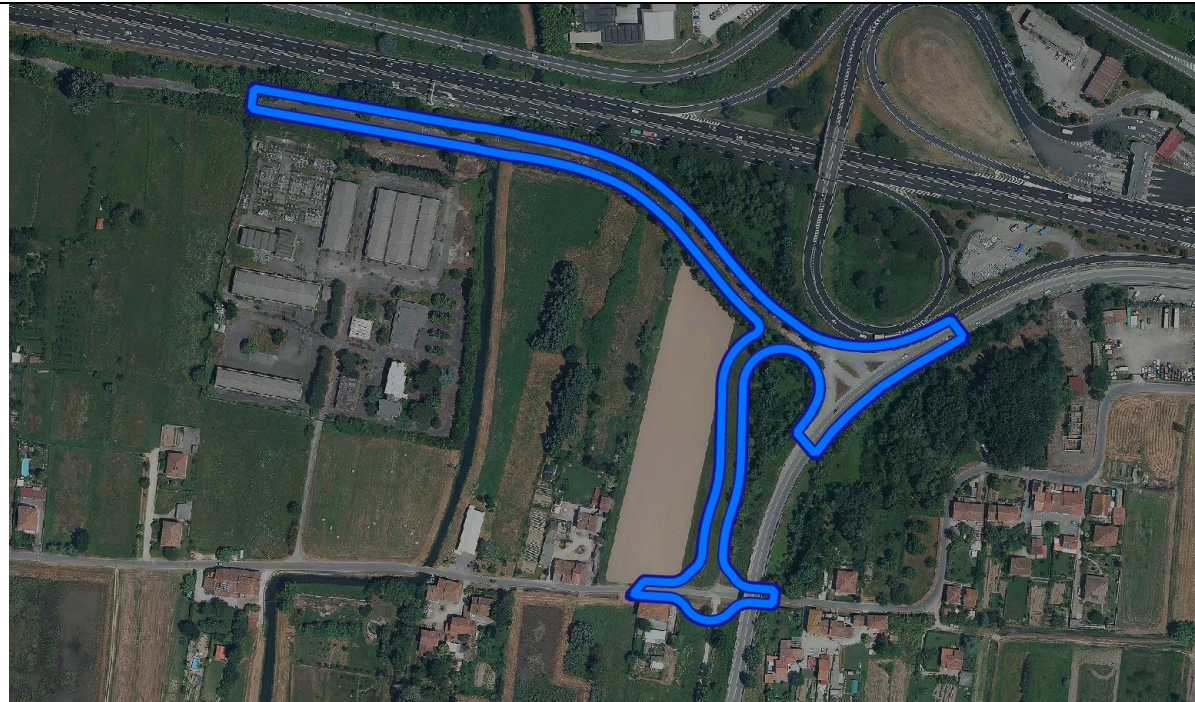
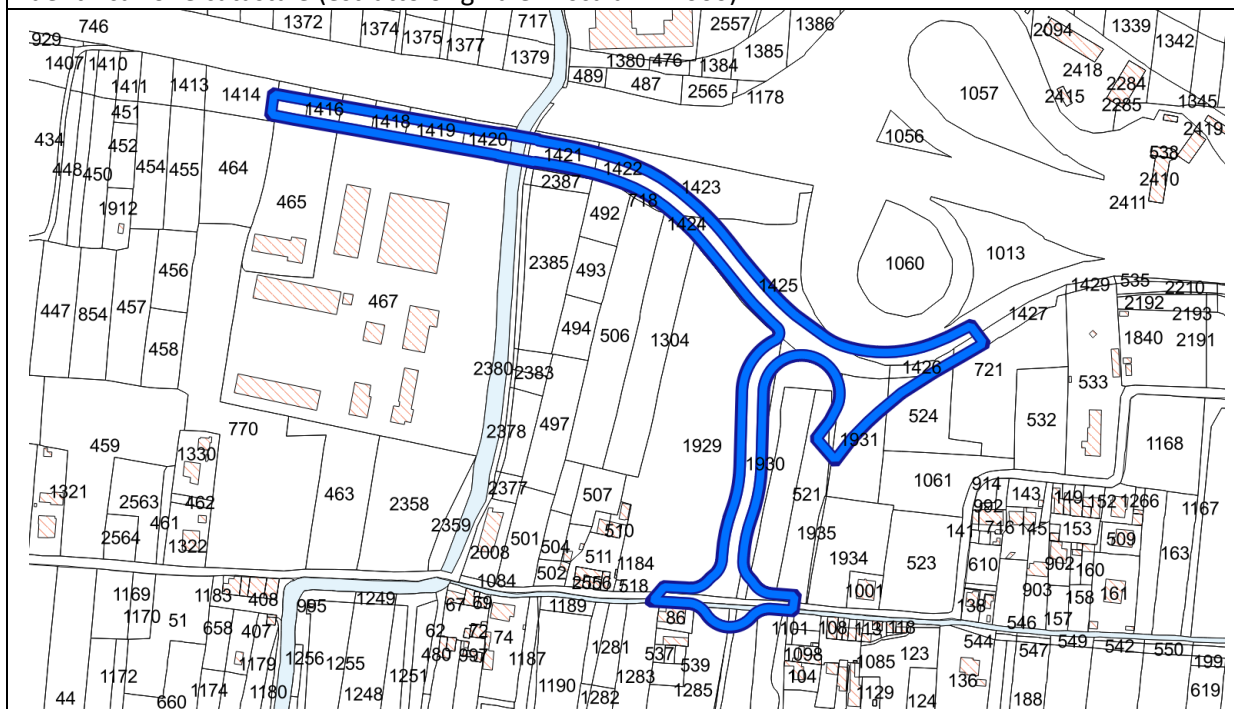


13. Rifunzionalizzazione ex bretella autostradale per il raccordo tra Pontetetto e San Donato (I1)

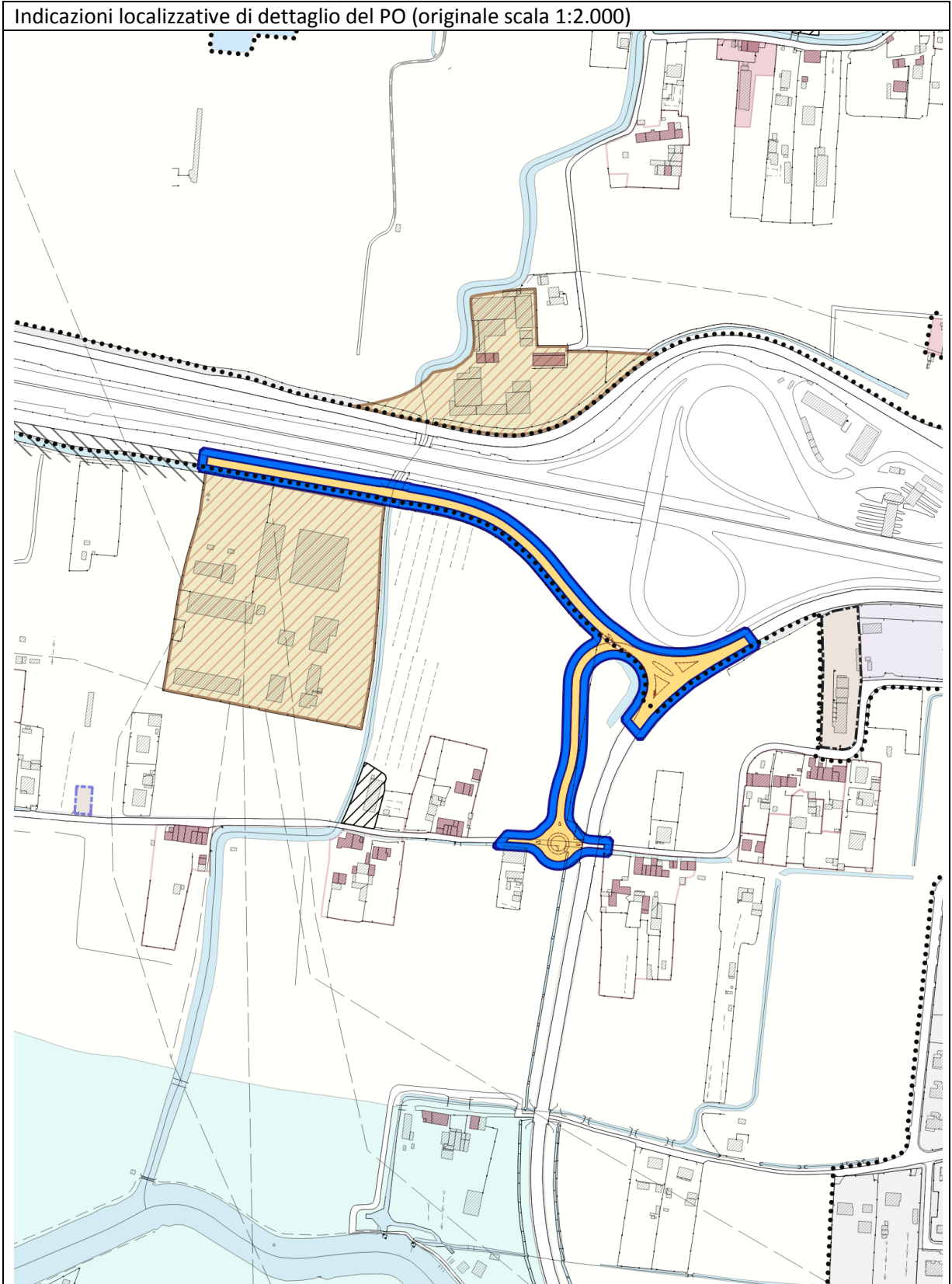
Inquadramento geografico (estratto ortofoto)



Identificazione catastale (estratto originale in scala 1: 2.000)



Indicazioni localizzative di dettaglio del PO (originale scala 1:2.000)



Elementi identificativi e strumenti attuativi ed operativi

Codice univoco e classificazione di zona del PO	I1
Unità Territoriale Organica elementare (UTOE)	UTOE 3. Piana di Lucca -Sud
Strumento e modalità di attuazione	Progetto di opera pubblica
Categoria di intervento	Opera di urbanizzazione primaria

Articolazione spaziale. Definizione delle superfici di riferimento

Superficie territoriale (mq)	/
Sviluppo lineare (mt.)	650

Eventuali "Beni paesaggistici" interessati (rinvio al rispetto delle relative prescrizioni)

- Diretto (vincolo per decreto) ex art. 136 del codice	SI
- Indiretto (vincolo ex Galasso) ex art. 142 del codice	Si. Lett. g)

Eventuali ulteriori misure definite nell'ambito della Conferenza di Copianificazione

L'intervento NON ricade nel caso di esclusione della conferenza di copianificazione, di cui all'art. 25, comma 2, lett. a) in quanto vi è una parte dell'intervento infrastrutturale che si configura come nuovo tracciato. Il nuovo tracciato stradale inserito nella previsione non presenta criticità e ricade in aree non interessate da vincoli paesaggistici.

Eventuali ulteriori misure definite nell'ambito della Conferenza Paesaggistica

- Nessuna

Altri riferimenti del PO

- QV.I Rapporto ambientale RA di VAS, schede prescrittive di valutazione
- QV.I.a Elementi di controllo e requisiti di compatibilità acustica
- QG.I Relazione generale di fattibilità geologica e relativi allegati e schede