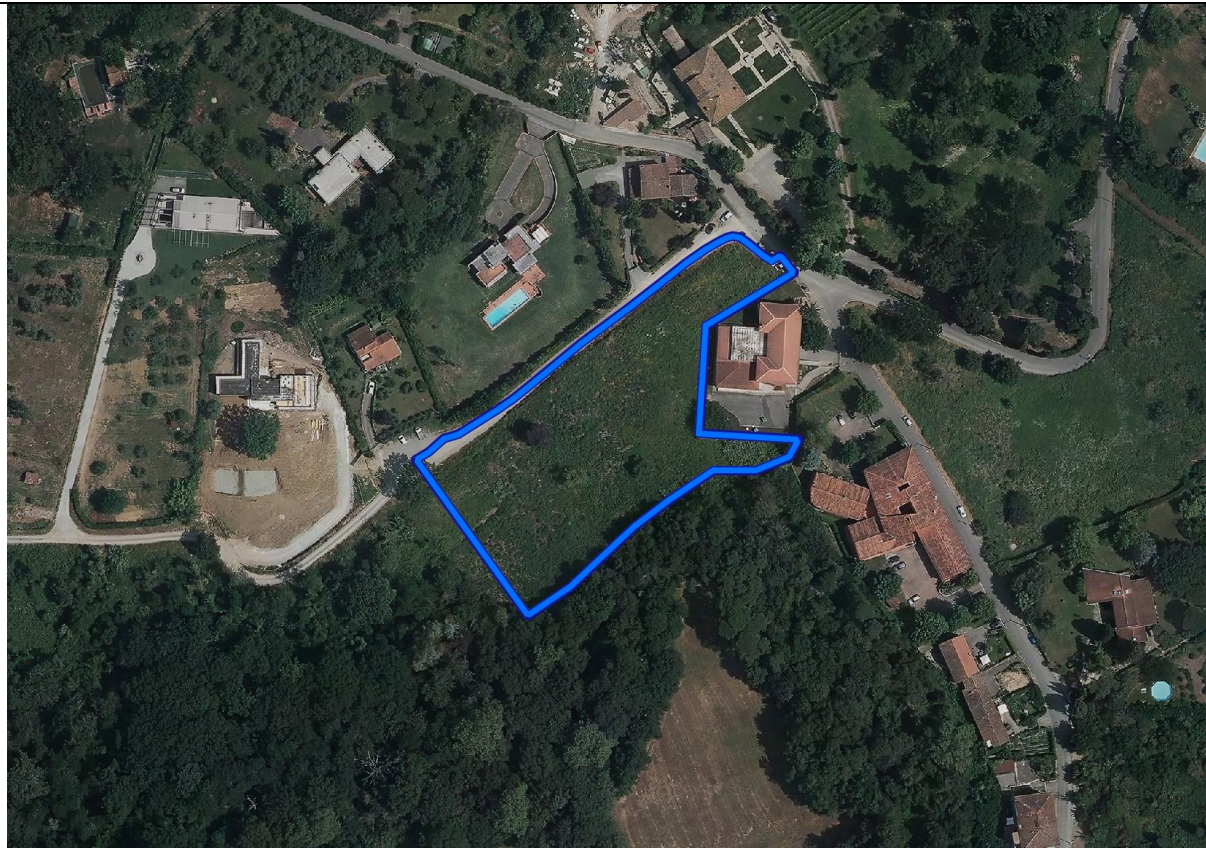
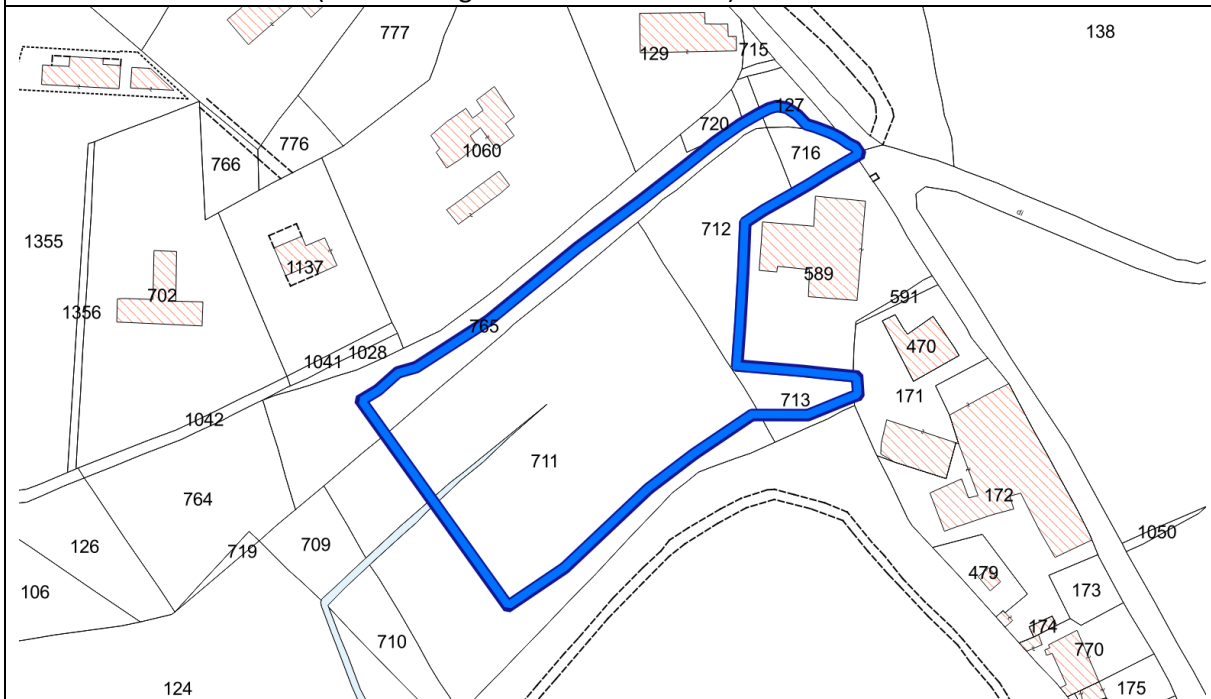


#### 4. Ampliamento di attrezzature scolastiche e servizi di sosta e parcheggio a M. S. Quirico (F3)

Inquadramento geografico (estratto ortofoto)



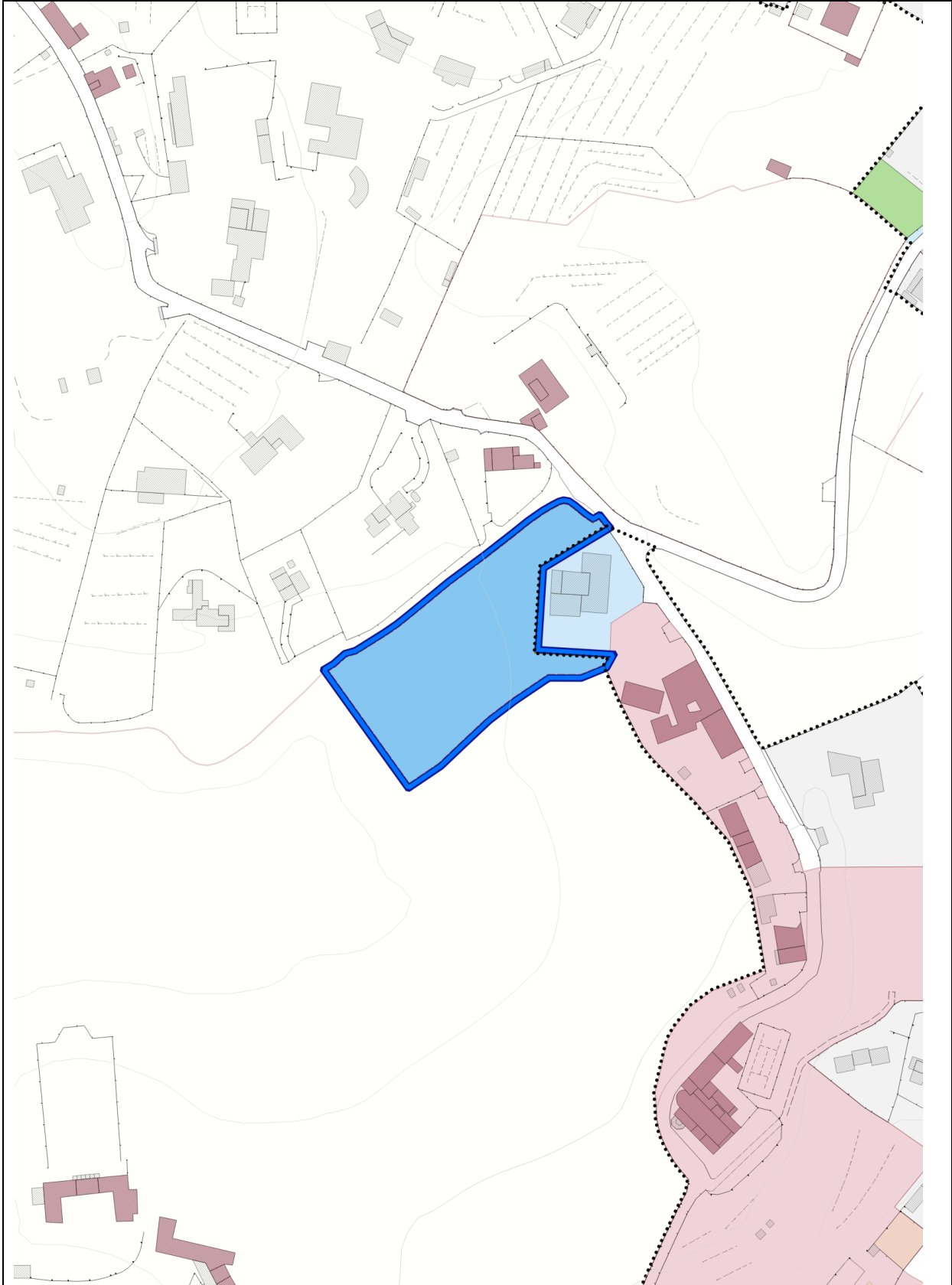
Identificazione catastale (estratto originale in scala 1: 2.000)



#### Riferimenti catastali

Foglio: 91, Mappali: 127 (parte), 711 (parte), 712, 713 (parte), 716, 765 (parte)

Indicazioni localizzative di dettaglio del PO (originale scala 1:2.000)



## Elementi identificativi e strumenti attuativi ed operativi

Codice univoco e classificazione di zona del PO	F3
Unità Territoriale Organica elementare (UTOE)	UTOE 7. Oltreserchio
Strumento e modalità di attuazione	Progetto di opera pubblica
Categoria di intervento	Opera di urbanizzazione secondaria

## Articolazione spaziale. Definizione delle superfici di riferimento

Superficie territoriale in ampliamento (funzionale) (mq)	6.800
Sviluppo lineare (mt.)	

## Dimensionamento e parametri urbanistico – edilizi

Superficie edificabile max (mq) (destinazione di servizio)	2.000
--	-------

## Eventuali “Beni paesaggistici” interessati (rinvio al rispetto delle relative prescrizioni)

- Diretto (vincolo per decreto) ex art. 136 del codice	SI
- Indiretto (vincolo ex Galasso) ex art. 142 del codice	SI. Lett. g)

## Eventuali ulteriori misure definite nell’ambito della Conferenza di Copianificazione

- L’intervento ricade nel caso di esclusione della conferenza di copianificazione, di cui all’art. 25, comma 2, lett.d)
---

## Eventuali ulteriori misure definite nell’ambito della Conferenza Paesaggistica

- Nessuna
-----------

## Altri riferimenti del PO

- QV.I Rapporto ambientale RA di VAS, schede prescrittive di valutazione
- QV.I.a Elementi di controllo e requisiti di compatibilità acustica
- QG.I Relazione generale di fattibilità geologica e relativi allegati e schede